

电除尘器用瓷绝缘子
棒形支柱

1 主题内容与适用范围

本标准规定了电除尘器用瓷绝缘子棒形支柱(以下简称支柱)的型式与尺寸、技术要求、检验规则、试验方法以及标志与包装等。

本标准适用于直流额定电压为 72、80、90、100 kV，工作温度为+200℃，海拔不超过 1000 m。本标准不适用于在足以降低支柱性能和使支柱瓷件表面产生凝露的工作环境下使用的绝缘子。

2 引用标准

- GB 772 高压绝缘子瓷件技术条件
- GB 775.1~775.3 绝缘子试验方法
- JB/Z 94 绝缘子产品包装
- JB/Z 262 超声波探测瓷件内部缺陷
- GB 2900.8 电工名词术语 绝缘子

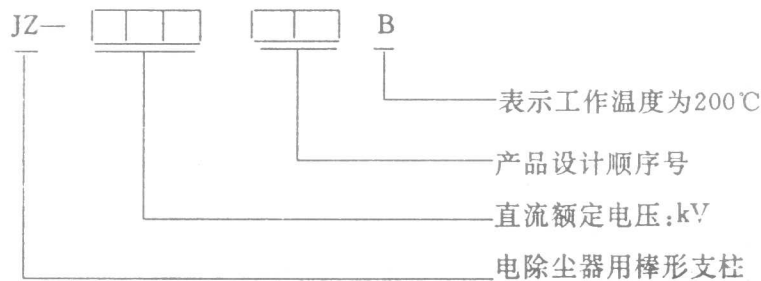
3 术语

本标准所采用的术语符合 GB 2900.8 的规定。

4 型式与尺寸

4.1 支柱应按规定程序所批准的图样制造，其型式及主要尺寸应分别符合图 1、图 2 和表 1 的规定。

4.2 支柱型号说明



5 技术要求

5.1 支柱应采用耐温瓷材料制造，其外观质量应符合 GB 772 的相应规定。

5.2 支柱的剖面应均质致密，经孔隙性试验后无任何渗透现象。孔隙性试验时压力不小于 20 MPa，压力与时间的乘积不小于 180 MPa·h。

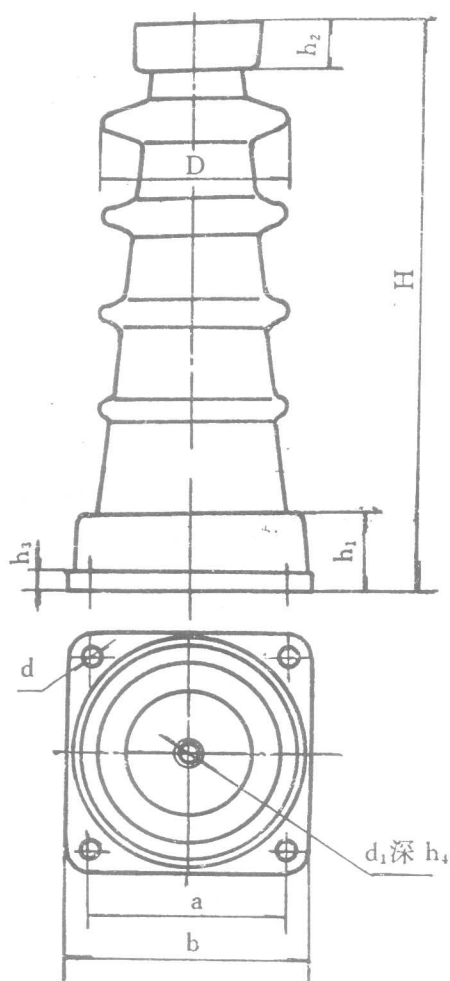


图 1

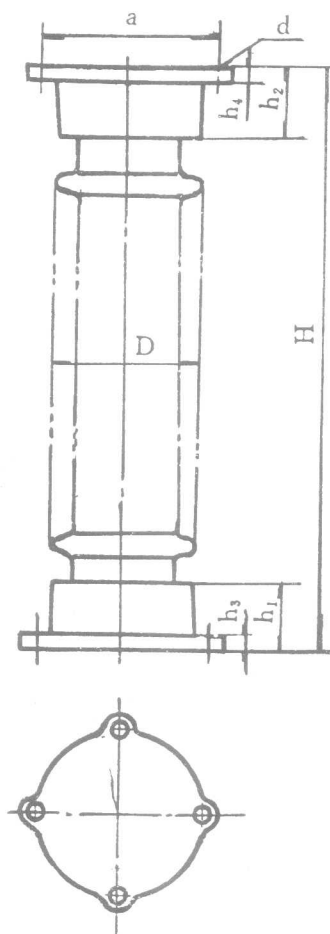


图 2

表 1 支柱主要尺寸

mm

型 号	图号	H	D	h_1	h_2	h_3	h_4	d	d_1	a	b
JZ-07201B	1	475	150	65	40	16	20	4- \varnothing 16	93	160	200
JZ-08001B	2	500	116	75	20	—	—	4- \varnothing 14	—	180	—
JZ-10001B	1	560	150	65	40	16	20	4- \varnothing 13	118	190	230

- 5.3 支柱应使用特种耐高温胶合剂胶装，胶合剂外露表面应平整。
- 5.4 支柱金属附件外露表面应进行防锈处理；螺孔内应涂以防锈油以防锈蚀。
- 5.5 支柱金属附件两端面平行度及安装孔中心同轴度均不应超过 3 mm。
- 5.6 支柱在胶装前应逐个进行超声波探伤检查，瓷件内部不应有超声波能发现的缺陷(如开裂、气孔和夹层等)存在。
- 5.7 支柱在室温下压缩破坏负荷不小于 300 kN。
- 5.8 支柱应耐受三次温差为 60 K 的温度循环试验而不损坏。
- 5.9 支柱应耐受 1 min 高温直流电压试验而不闪络或异常发热。试验值按表 2 进行，当采用工频交流电压代替直流电压试验时，其工频电压值的合格范围为直流电压值除以 $\sqrt{2}$ 。